



HOME APPARTEMENT PRIX LOCALISATION ALENTOURS PHOTOS À SAVOIR FLYER CONTACT

Appartement de vacances à Erlenbach a.Main



Vous cherchez un appartement de vacances à Erlenbach a. Main et vous voudriez passer vos vacances dans la région touristique "Churfranken" entre les parcs naturels Spessart et Odenwald au fleuve "Main" - où le "Main" est le plus beau.

La ville Erlenbach a. Main est située dans la vallée du fleuve "Main", et elle est un point de départ idéal pour activités le long du fleuve Main et dans les près régions de Spessart et Odenwald (p. ex. aller à bicyclette, faire de la randonnée ou des sightseeings, savourer le vin et l'ambiance dans les "Häckervirtschaften", et beaucoup plus). En outre, il est indiqué de faire des tours à Franconie (environ 80 kms à Würzburg) ou à la région Rhin-Main (env. 60 kms à Francfort et env. 56 km à Darmstadt).

Par nos sites Web vous pouvez vous informer sur notre appartement de vacances et sur nombreux possibilités de passer les vacances.

Avec les meilleures salutations d'Erlenbach am Main
M. u. R. Handel Silvanerweg 10 63906 Erlenbach a. Main



Image-Brochure - Bienvenue à Erlenbach a. Main

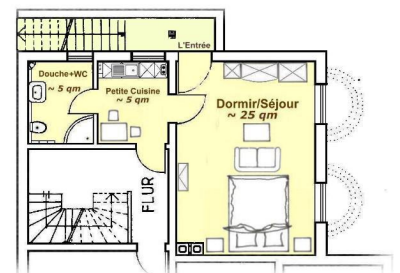
© Fotos - R.Handel

L'appartement (hauteur des pièces 2,5 m) a une **»entrée séparée«**. Il est situé dans le sous-sol, mais profite de la **»lumière du jour«**. Il se compose d'une pièce de 25 m², une petite cuisine et une salle de bains avec WC.

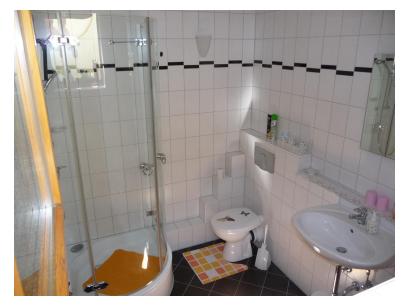
(Non-fumeur et Animaux pas acceptés)

L'équipement en détail:

- » Lit double 2m x 2m, canapé deux places
- » Petit coin-repas, 2 plaques électriques, réfrigérateur, cafetière, grille-pain, etc.
- » Douche, lavabo et WC
- » Sat-TV, Internet (WLAN)
- » Place au jardin pour s'asseoir, gril à gaz
- » Des draps/literies et des serviettes sont à votre disposition



Check-in: 13 - 14 heures ou par un accord préalable
Check-out: au plus tard à 10 heures



Prix & Conditions

Les tarifs finals (charges compris) plus 10 Euro frais pour le nettoyage final »doivent être payés à réception des clés«.

- Nous vous demandons votre compréhension !

»Tous les prix donnés sont des prix tout compris.« »Conforme à §19 UStG nous ne percevons aucune T.V.A., c'est la raison pour laquelle nous ne la mentionnons pas.«

!!! »Location seulement pour un séjour minimum de 2 nuits.« !!!

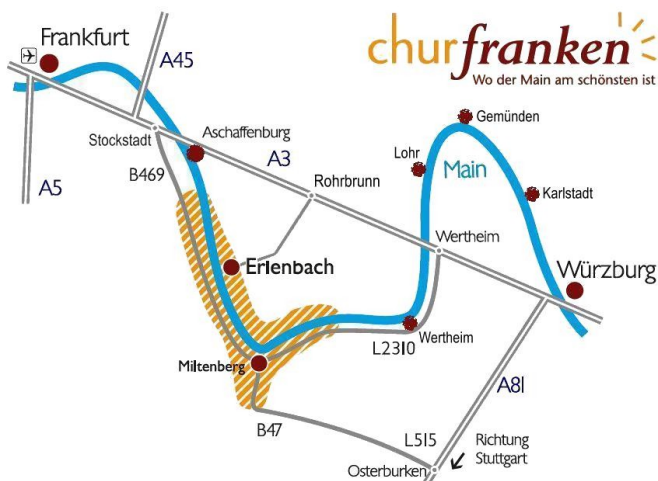
Le tarif de la chambre par nuit est 35,00 Euro

Exemples: 3 Nuits (3 x 35 €) = 105 Euro + 10 Euro = **115 Euro**
5 Nuits (5 x 35 €) = 175 Euro + 10 Euro = **185 Euro**
8 Nuits (8 x 35 €) = 280 Euro + 10 Euro = **290 Euro**

Comme caution pour les clés 20 Euros doivent être déposés. Remboursement après le retour des clés.

!!! » S'il vous plaît notez: Une réservation est seulement possible par écrit - valable seulement après la confirmation.« !!!

Où se trouve Erlenbach am Main ?



Erlenbach am Main Erlenbach am Main (District de Miltenberg, en Basse-Franconie, en Bavière, Allemagne) se trouve entre Aschaffenburg et Miltenberg dans la vallée du Main (à cause de sa forme dénommé quadrilatère du Main). La distance jusqu'à Francfort Aéroport est d'environ 60 kms. Le paysage »Spessart-Odenwald-Main« est idéal pour les randonneurs et les cyclistes. Ainsi, par exemple, la »Piste cyclable de la vallée du Main« de Bamberg à Mayence mène le long du Main à beaucoup de villes aux maisons à colombage p. ex. Wertheim, Freudenberg, Miltenberg, Klingenberg, Obernburg, Aschaffenburg) aussi à Erlenbach. La région viticole le long du Main aux coteaux raides de grès bigarré peut être admirée lors de randonnées sur le »Chemin touristique franconien du vin rouge« (en 6 étapes d'environ 70 kms ou en 5 étapes d'environ 55 kms). Ici poussent les grappes servant à faire un excellent vin que l'on peut goûter chez les vignerons d'Erlenbach et des communes voisines.

Accès au réseau routier et aux chemins de fer



- **Ligne ferroviaire:** Aschaffenburg - Miltenberg - Wertheim, l'arrêt Erlenbach (Main).
- **Moyen de transport:** Des trains régionaux (RB) ou des trains régionaux rapides (RE).



- **Autoroute A3 Francfort(Frankfurt) - Wurtzbourg(Würzburg) - Munich(München)**
Sorties Stockstadt (57), Rohrbrunn (64) ou Wertheim (66), puis en direction Miltenberg/Obernburg.
- de **Miltenberg ou Aschaffenburg** sur le **B469** en direction Obernburg.
- de **Darmstadt** sur le **B26** en direction Aschaffenburg, puis sur le **B469** en direction Miltenberg/Obernburg.

Erlenbach et ses alentours

- [Le chemin touristique des vins rouges de Franconie](#) »Se promenez parmi les vignobles«
- [Churfrankensteig](#) »Se promenez parmi les vignobles«
- [Untermain-Chemin des Planètes](#) »Section/partie de la piste cyclable dans la vallée du Main«
- [La piscine Bergschwimmbad](#) »Relaxez-vous et détendez-vous dans la nature«
- [Sentier didactique de châtaigne](#) »Faits intéressants au sujet de la châtaigne«

Recommandations des curiosités dans la région

(liste par ca. distance) - **Abrev. cv = commune voisine**

- [Wörth a. Main \(cv\)](#) Musée de la navigation sur la rivière et de la construction navale (Sam+Dim de 14h à 17h ou Tél. 09372/98930)
- [Klingenberg a. Main \(cv\)](#)
Ruine du Château Clingenburg - Tour panoramique - Château de ville - Häckerwirtschaften
- [Oberburg a. Main \(cv\)](#) Hôtel de ville - Portes de la ville - Musée des Romains (Mer-Jeu de 14h à 16h, Dim+Jours fériés de 14h à 17h)
- [Großheubach](#) (11 km) Cloître Engelberg - Häckerwirtschaften
- [Kleinheubach](#) (12 km) Château du Prince Löwenstein
- [Breuberg](#) (16 km) Château Breuberg
- [Miltenberg](#) (17 km)
Vieille ville - Hôtel le géant - Marché Schnatterloch - Château Mildenburg - Bateaux mouche
- [Bürgstadt](#) (18 km) Chapelle de Martin - Chapelle de comte de la dîme - un Rempart
- [Mespelbrunn](#) (21 km) Château entouré d'eau (connu par le film "L'auberge dans le Spessart")
- [Amorbach im Odenwald](#) (23 km) Palais Princier de Leiningen - Abbatiale
- [Stadtprozelten](#) (25 km) Ruine de Château Henneburg et ferry à travers le Main à Mondfeld
- [Aschaffenburg](#) (25 km) Vieille ville - Château - Église collégiale - Parc Schönbusch - Bateaux mouche
- [Seligenstadt](#) (33 km)
Vieille ville - Basilique d'Einhard - Abbaye de Bénédictins - Musées - Palatium - Bateaux mouche
- [Hasloch](#) (35 km)
Marteau-pilon museum - Forge actionnée par la force de l'eau, actifs dès 1779 avec le manoir
- [Wertheim](#) (54 km) Musée du comté - Musée du verre - Château de Löwenstein - Bateaux mouche
- [Wald-Michelbach](#) (60 km) Piste de luge d'été

Recommandations des randonnées dans la région

- [Randonner travers le Spessart](#)
- [Chemins culturels dans le Spessart](#)
- [Le chemin d'Einhard de Michelstadt à Seligenstadt](#)
- [Randonner travers la région nord de l'Odenwald](#)
- [Randonner travers l'Odenwald franconien et Madonnenländchen](#)

Recommandations des fêtes de vin, manifestations et foires dans la région

- [Erlenbach a. Main](#) Fête des vignerons (chaque année en Juillet)
- [Erlenbach a. Main](#) Géant-calendrier de l'avent (chaque année le 1.-24. Décembre)
- [Klingenberg a. Main \(cv\)](#) Fête des vignerons (chaque année en Août)
- [Miltenberg](#) (17 km) Foire "Michaelismesse" (chaque année en Août/Septembre)
- [Aschaffenburg](#) (25 km) Original Hamburgian fish market (chaque année en Avril/Mai)
- [Groß-Umstadt](#) (33 km) Fête des vignerons (chaque année en Septembre)
- [Erbach](#) (35 km) Foire "Wiesenmarkt" (chaque année en Juillet)

Shopping (p. ex. - (liste par ca. distance)

- [Miltenberg](#) (17 km) Outlet-Center
- [Niedernberg](#) (15 km) S. Oliver Outlet
- [Aschaffenburg](#) (25 km) City Galerie
- [Wertheim-Bettingen](#) (60 km) Outlet-Center Wertheim-Village

Langues

